

## Besichtigung der geplanten Trasse

mit dem Bund-Naturschutz, den betroffenen Landwirten und empörten Bürgern. Der Termin wird noch bekanntgegeben.  
 X Treff: Aurach-Radweg/Schaeffler Osttor

### Problembereiche

#### Bauwerke:

Rückhaltebecken u. Stützmauer an der Aurach, Geh- u. Radwegunterführung, Absenkung der Bahnunterführung mit Trog, Damm bis Galgenhofer Str., sehr tiefer Einschnitt durch Wald und Äcker.

#### Natur:

Zerschneidung von Landschaftsschutzgebieten, Lebensraum geschützter Tierarten und gesetzlich geschützten Biotopen.

#### Flächenverbrauch gesamte Trasse:

22,3 ha = 740 Hausgrundstücke à 300m<sup>2</sup>

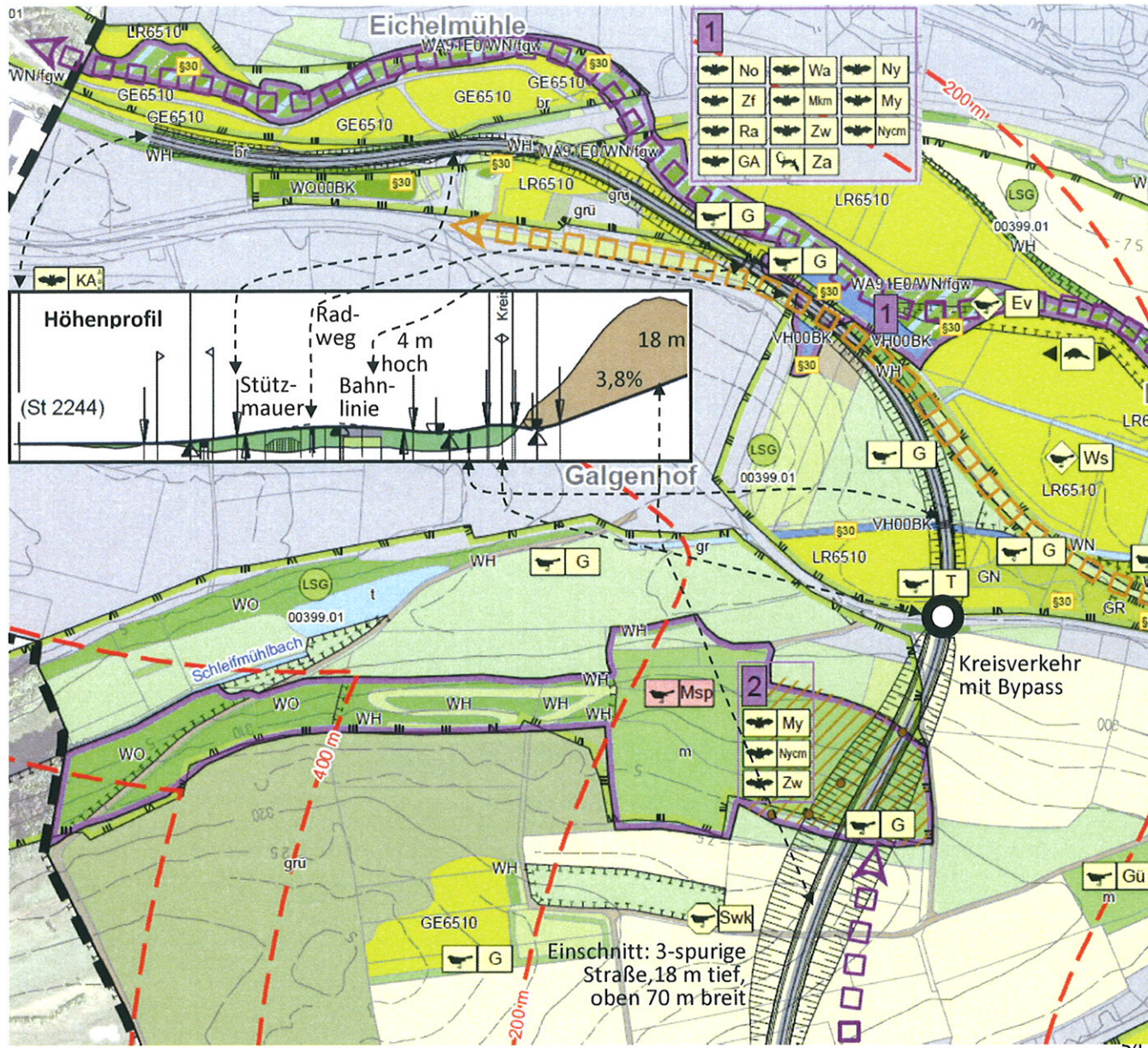
Kosten: Mehr als 37,5 Millionen €

Die Trasse ist ein Frevel an der Natur und Umwelt



# Südümgehungs-Trasse am Galgenhof

Bund-Naturschutz Ortsgruppe Herzogenaurach, Dr. Horst Eisenack, 09132/5352 Januar 2017



- §30 gesetzlich geschützte Biotope
- 1 Lebensraum geschützter Arten
- LSG Landschaftsschutzgebiet
- Fledermäuse (10 Arten)
- Reptilien (Za=Zauneidechse)
- Lebensraum Biber
- Vögel (rot gefährdet)

- Msp= Mittelspecht gefährdet
- G = Goldammer
- Ev = Eisvogel
- T = Teichrohrsänger
- Gü = Grünspecht
- Swk = Schwarzkehlchen
- Ws = Weißstorch
- Zauneidechsenkorr. + Bahnlinie
- Fledermauskorridor
- LRxx = Artenreiche Wiese
- WQxx = Sumpfwälder
- GExxx = Artenreiches Extensiv-Grünland
- WH = naturnahe Hecken
- GN = Nasswiesen / Sumpf
- GR = Landröhricht